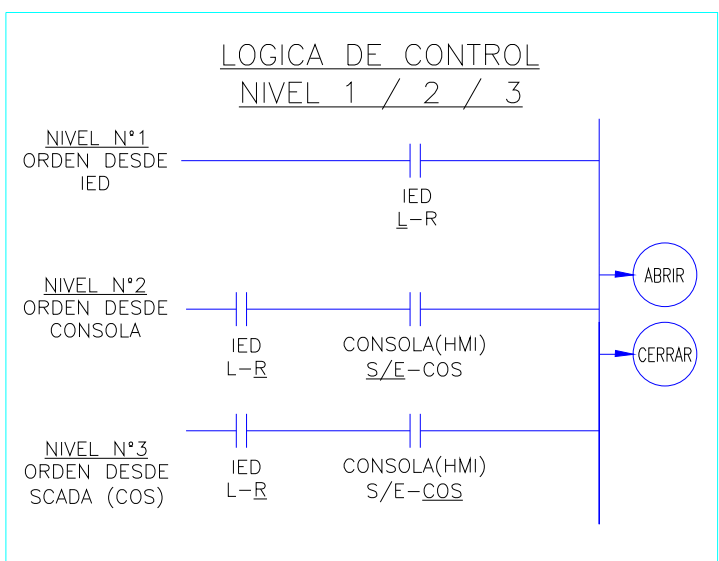


SIMBOLOGIA

- A = AMPERIMETRO  
AT = AMPERIMETRO TERMICO  
I = INSTRUMENTOS  
V = VOLTIMETRO  
W = WATIMETRO  
R = RELES  
VAR = VARIOMETRO  
Wh = MEDIDOR DE ENERGIA ACTIVA  
M = MOTORIZADO  
= RELE DIFERENCIAL  
= RELE SOBRECORRIENTE  
= RELE RESIDUAL  
= RELE BAJA VOLTAJE  
= RELE BAJA FRECUENCIA  
= TERMINAL PARA CABLE EPR 240 mm2  
= MUFA TRIFASICA 12 kV  
43 = SWITCH SELECTOR  
50 = RELE DE SOBRECORRIENTE DE FASES INSTANTANEO  
50N = RELE DE SOBRECORRIENTE RESIDUAL INSTANTANEO  
51 = RELE DE SOBRECORRIENTE NEUTRO TRANSF  
51G = RELE DE SOBRECORRIENTE RESIDUAL  
51N = RELE DE SOBRECORRIENTE RESIDUAL TRANSFORMADOR  
51Bu = RELE DE SOBRECORRIENTE RESIDUAL TRANSFORMADOR  
52 = INTERRUPTOR DE POTENCIA  
63P = RELE DE PRECISION SUBITA  
79 = RELE RECONECTOR  
81 = RELE DE BAJA FRECUENCIA  
86T = RELE MAESTRO DEL TRANSFORMADOR  
86B = RELE MAESTRO DE BARRAS  
89 = DESCONECTOR  
27 = RELE DE BAJA VOLTAJE  
71Q = INDICADOR DE NIVEL DE ACEITE  
90 = REGULADOR DE VOLTAJE  
CO = CONTADOR DE OPERACIONES  
H = CORRIENTE DE FUGA  
49TD/TA = INDICADOR TEMPERATURA DEBARRAS/ACEITE  
MR = MULTIRRAZON  
63Bz = RELE BUCHHOLZ  
SC = SWITCH CONTROL  
BM = BLOQUEO MECANICO  
BE = BLOQUEO ELECTRO MECANICO  
= LAMPARA INDICADORA DE PRESENCIA DE TENSION  
87T = PROTECCION DIFERENCIAL DEL TRANSFORMADOR



TRANSFORMADOR DE CORRIENTE MULTI RAZON TABLA 1					
600:5	50:5	1200:5	100:5	2000:5	300:5
	100:5		200:5		500:5
	150:5		300:5		800:5
	200:5		400:5		1000:5
	250:5		500:5		1200:5
	300:5		600:5		1500:5
	400:5		800:5		2000:5
	450:5		900:5		2200:5
	500:5		1000:5		2500:5
	600:5		1200:5		3000:5

SEGUN NORMA ANSI/IEEE C57.13-1993

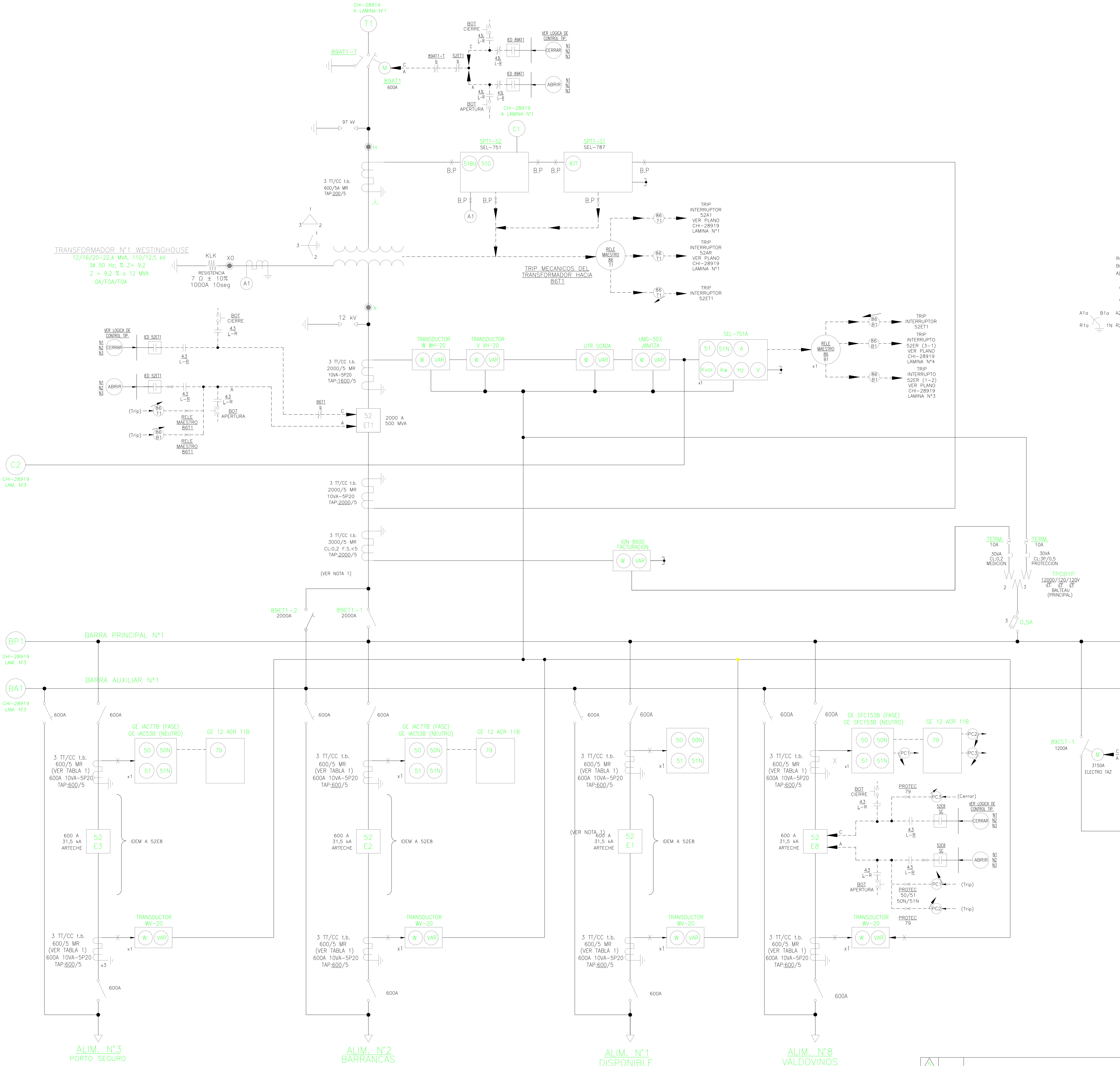
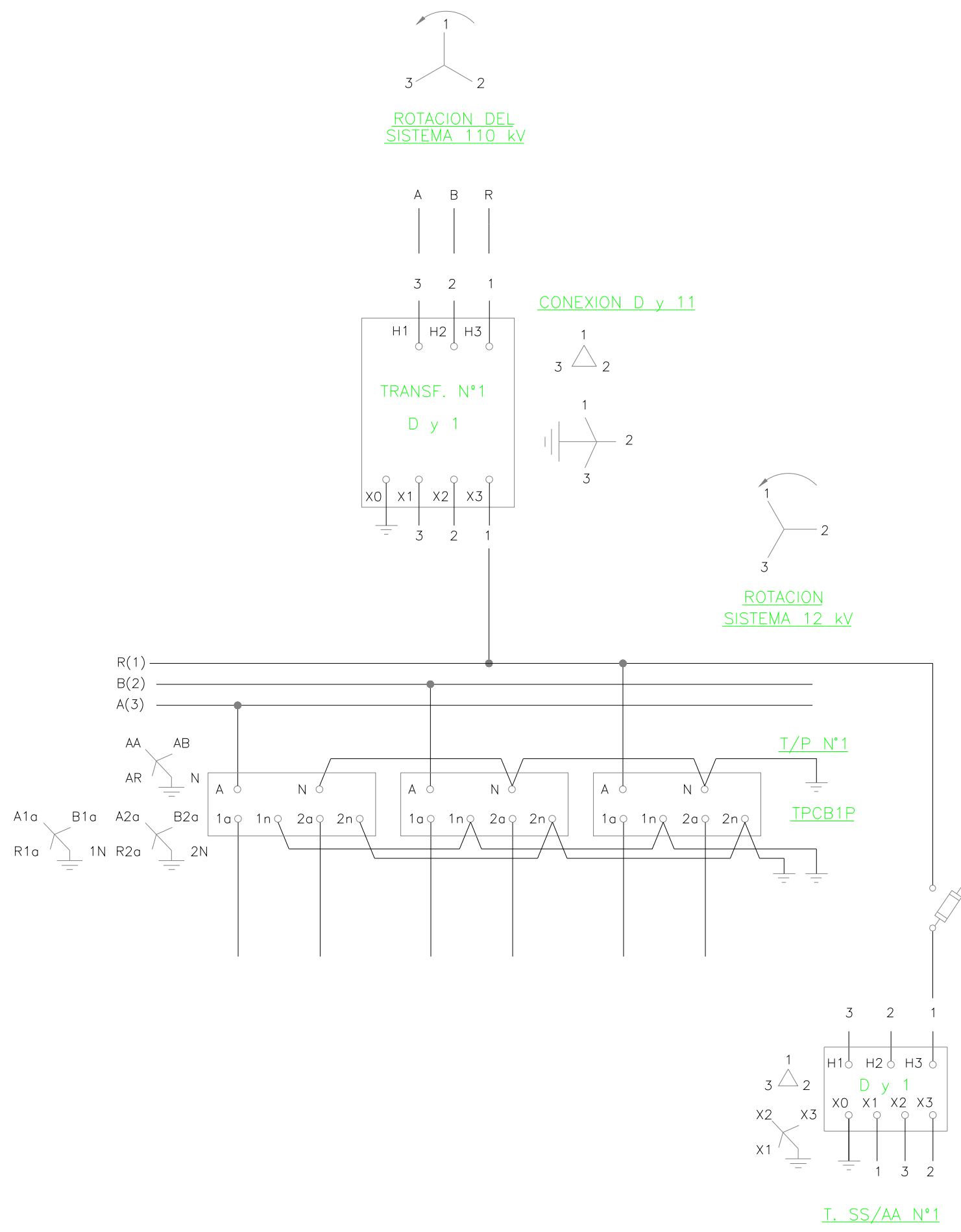


DIAGRAMA DE SECUENCIA DE FASES



ENEL DISTRIBUCIÓN CHILE S.A.

INFRAESTRUCTURA Y REDES  
SUBGERENCIA DESARROLLO DE LA RED

S/E 110/12 kV SAN JOSE  
DIAGRAMA UNILINEAL FUNCIONAL  
TRANSFORMADOR N°1

COORDINADOR ELECTRICO NACIONAL

REV.: 0 27.09.2024

N°		FECHA	MODIFICACIONES	PROY.	DIB.	REV.	APROBADO	ÁREA APROB.	NA&SO	JEFE ÁREA	LAMINA	2 de 5
ESCALA:		NO	CHI-28919-002	APROBADO		FECHA:		CHI-28919				
PROYECTO:		NA&SO										
DIBUJO:		A. PASTOR										
REVISO:		C. VARGAS										
JEFE ÁREA:		R. MALDONADO										